

AUTOŠKOLA ŠMERÁK #1

www.autoskola-smerak.cz

§1 Předmět úpravy

Tento zákon upravuje:

- práva a povinnosti účastníků provozu na pozemních komunikacích

[obrázek >>](#)

Pravidla provozu platí i na účelových komunikacích, to je např. v uzavřených objektech, kde účelové komunikace spojují jednotlivé haly apod.



§2 Vymezení základních pojmů

Účastník provozu na pozemních komunikacích:

- každý, kdo se přímým způsobem účastní provozu na pozemních komunikacích

obrázek >>

Účastník provozu není osoba, která se dívá z okna, nakupuje v obchodním domě apod.

Účastník provozu je chodec, řidič motorového i nemotorového vozidla, přepravovaná osoba atd.



§2 Vymezení základních pojmů

Provozovatel vozidla:

- je vlastník vozidla
- fyzická nebo právnická osoba zmocněná vlastníkem k provozování vozidla vlastním jménem

§2 Vymezení základních pojmů

Průvodce vedených nebo hnaných zvířat:

- doprovází zvířata jdoucí jednotlivě nebo ve stádech po pozemní komunikaci
- průvodcem vedených nebo hnaných zvířat není osoba vedoucí psa

§2 Vymezení základních pojmů

Řidič:

- řídí motorové nebo nemotorové vozidlo nebo tramvaj
- řidičem je i jezdec na zvířeti

§2 Vymezení základních pojmů

Chodec:

- je i osoba, která tlačí nebo táhne sáňky, dětský kočárek, vozík pro invalidy nebo ruční vozík o celkové šířce nepřevyšující 600 mm
- pohybuje se na lyžích nebo kolečkových bruslích anebo pomocí ručního nebo motorového vozíku pro invalidy
- vede jízdní kolo, motocykl o objemu do 50 cm³, psa a podobně

§2 Vymezení základních pojmů

Vozka:

- řídí potahové vozidlo (vůz tažený koňmi, skotem atd.)

§2 Vymezení základních pojmů

Vozidlo:

- motorové vozidlo
- nemotorové vozidlo
- tramvaj

§2 Vymezení základních pojmů

Motorové vozidlo:

- nekolejové vozidlo poháněné vlastní pohonnou jednotkou a trolejbus

§2 Vymezení základních pojmů

Nemotorové vozidlo:

- vozidlo pohybující se pomocí lidské nebo zvířecí síly (jízdní kolo, ruční vozík, potahové vozidlo)

§2 Vymezení základních pojmů

Jízdní souprava:

- složená z jednoho nebo více motorových vozidel a jednoho nebo více přípojných vozidel

§2 Vymezení základních pojmů

Vozidlo hromadné dopravy osob:

- autobus
- trolejbus
- tramvaj

§2 Vymezení základních pojmů


Nesmět ohrozit:

- povinnost počínat si tak, aby jinému účastníku provozu na pozemních komunikacích nevzniklo žádné nebezpečí

obrázek >>

Řidiče, které nesmíme ohrozit, nesmíme donutit k náhlému brzdění nebo k náhlé změně směru jízdy, hrozilo by jim nebezpečí např. smyku.

Ve vztahu k jedoucím vozidlům je výraz „nesmět ohrozit“ obdobný výrazu „dát přednost v jízdě“.



Například při vyjíždění od okraje pozemní komunikace nesmíme ohrozit nejen řidiče jedoucí za námi, ale i ostatní účastníky provozu na pozemních komunikacích, např. chodce. Úkon vyžaduje důkladný pohled do zpětného zrcátka.

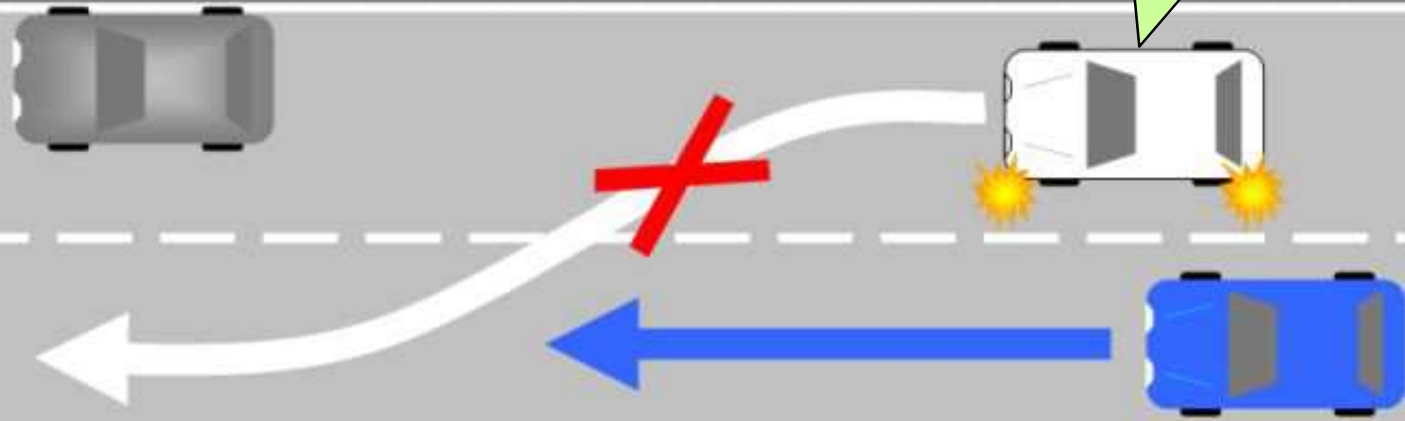
§2 Vymezení základních pojmů

Nesmět omezit:

- povinnost počínat si tak, aby jinému účastníku provozu na pozemních komunikacích nebylo nijak překáženo

obrázek >>

Řidič bílého vozidla nesmí řidiče modrého vozidla donutit ani k sebemenší změně směru nebo rychlosti jízdy. Proto v dané situaci nechá řidič bílého vozidla nejdříve projet řidiče modrého vozidla a teprve pak může přejet do levého jízdního pruhu (samozřejmě, jen pokud v levém pruhu neohrozí a neomezí řidiče dalších vozidel).



§2 Vymezení základních pojmů

Zastavit:

- uvést vozidlo do klidu na dobu nezbytně nutnou k neprodlenému nastoupení nebo vystoupení osob, nebo k neprodlenému naložení nebo vyložení nákladu



§2 Vymezení základních pojmů

Stát:

- uvést vozidlo do klidu nad dobu povolenou pro zastavení



§2 Vymezení základních pojmů

Zastavit vozidlo:

- přerušit jízdu z důvodu nezávislého na vůli řidiče

obrázek >>



Přerušení jízdy nezávislé na vůli řidiče je vynuceno provozem. O „zastavení vozidla“ se tedy jedná např. při zastavení vozidla před světelnými signály, na pokyn policisty, v koloně vozidel apod. „Zastavení vozidla“ musíme rozlišovat od „zastavení“ nebo „stání“. Zastavit vozidlo můžeme i tam, kde je zastavení nebo stání zakázáno.

Řidič „zastavil vozidlo“, aby dal přednost v jízdě vozidlům jedoucím po hlavní pozemní komunikaci. V takovém případě může zastavit vozidlo i na přechodu pro chodce. Na přechodu pro chodce však nesmí „zastavit“ nebo „stát“.

§2 Vymezení základních pojmů

Dát přednost v jízdě:

- povinnost řidiče nezahájit jízdní úkon nebo v něm nepokračovat, jestliže by řidič, který má přednost v jízdě musel náhle změnit směr nebo rychlost jízdy

§2 Vymezení základních pojmů

Dálnice:

- pozemní komunikace označena dopravní značkou „Dálnice“

§2 Vymezení základních pojmů

Silnice pro motorová vozidla:

- pozemní komunikace označená dopravní značkou „Silnice pro motorová vozidla“

§2 Vymezení základních pojmů

Jízdní pruh:

- část vozovky dovolující jízdu vozidel jiných než dvoukolových (motocyklů) v jednom jízdním pruhu za sebou

§2 Vymezení základních pojmů

Průběžný pruh:

- jízdní pruh probíhající v původním směru (bez odbočení) křižovatkou nebo v místě, kde se mění počet jízdních pruhů

§2 Vymezení základních pojmů

Připojovací pruh:

- přídatný jízdní pruh určený pro zařazování vozidel do průběžného pruhu

§2 Vymezení základních pojmů

Odbočovací pruh:

- přídatný jízdní pruh určený pro odbočování vozidel z průběžného pruhu

[obrázek pro všechny pruhy >>](#)

Jízdní pruh odbočovací



Jízdní pruh průběžný

Jízdní pruh průběžný

Jízdní pruh průběžný

Jízdní pruh průběžný

Jízdní pruh připojovací



§2 Vymezení základních pojmů

Krajnice:

- místo ležící mezi okrajem přilehlého jízdního pruhu a hranou koruny pozemní komunikace, skládá se zpravidla ze zpevněné a nezpevněné části

§2 Vymezení základních pojmů

Křižovatka:

- místo v němž se pozemní komunikace protínají nebo spojují
- za křižovatku se nepovažuje vyústění polní nebo lesní cesty nebo jiné účelové komunikace na jinou pozemní komunikaci

§2 Vymezení základních pojmů

Hranice křižovatky:

- místo vyznačené vodorovnou dopravní značkou „Příčná čára souvislá“
- kde tato dopravní značka není, tvoří hranici křižovatky kolmice k ose vozovky v místě, kde pro křižovatku začíná zakřivení okraje vozovky

obrázek >>

Na vzdálenější hranici nejbližší křižovatky končí zákaz, omezení nebo příkaz vyplývající z některé svislé dopravní značky, pokud není dříve ukončeno jinak (např. značkou „Konec více zákazů“).

„Kolmici k ose vozovky...“ si pomyslně představíme např. v souvislosti se zákazem zastavení a stání.

Řidič nesmí zastavit a stát na křižovatce a ve vzdálenosti kratší než 5 m před hranicí křižovatky...

5 m

§2 Vymezení základních pojmů

Tramvajový pás:

- část pozemní komunikace určená především pro provoz tramvají

§2 Vymezení základních pojmů

Železniční přejezd:

- místo kde se úrovnově kříží pozemní komunikace se železnicí, popřípadě s jinou dráhou ležící na samostatném tělese, a označené příslušnou dopravní značkou

§2 Vymezení základních pojmů

Obec:

- zastavěné území, jehož začátek a konec je na pozemní komunikaci označen příslušnými dopravními značkami
- na účelových komunikacích se značky neosazují

§2 Vymezení základních pojmů

Přechod pro chodce:

- místo na pozemní komunikaci určené pro přecházení chodců, vyznačené příslušnou dopravní značkou

§2 Vymezení základních pojmů

Přejezd pro cyklisty:

- místo na pozemní komunikaci určené pro přejíždění cyklistů, vyznačené příslušnou dopravní značkou

[obrázek pro oba přechody >>](#)

Pozor, cyklisté hodlající použít přejezd pro cyklisty nemají zákonem zajištěné bezpečné přejetí vozovky a proto musí blížící se vozidla nechat projet.



Přejezd pro cyklisty může být označen též svislou dopravní značkou „Přejezd pro cyklisty“.

Chodce, přecházející po přechodu pro chodce nebo hodlající použít přechod pro chodce, nesmí řidič ohrozit nebo omezit.



Přechod pro chodce může být označen též svislou dopravní značkou „Přechod pro chodce“.



§2 Vymezení základních pojmů

Překážka provozu na pozemních komunikacích:

- vše, co by mohlo ohrozit bezpečnost nebo plynulost provozu na pozemních komunikacích, (náklad, materiál nebo jiné předměty, vozidlo ponechané na pozemní komunikaci nebo závady ve sjízdnosti pozemní komunikace)

§2 Vymezení základních pojmů

Snížená viditelnost:

- situace, kdy účastníci provozu na pozemních komunikacích dostatečně zřetelně nerozeznají jiná vozidla, osoby, zvířata nebo předměty na pozemní komunikaci, (od soumraku do svítání, za mlhy, sněžení, hustého deště nebo v tunelu)

§2 Vymezení základních pojmů

Doklad totožnosti:

- doklad, kterým občan České republiky nebo cizinec prokazuje svoji totožnost

§2 Vymezení základních pojmů

Zádržný bezpečnostní systém:

- zařízení určené k zajištění bezpečnosti přepravovaných osob
- zádržným bezpečnostním systémem je bezpečnostní pás nebo „dětská autosedačka“

§2 Vymezení základních pojmů

Dětská autosedačka:

- zařízení určené k zajištění bezpečnosti přepravovaných dětí, jejichž tělesná hmotnost nepřevyšuje 36 kg a tělesná výška nepřevyšuje 150 cm

§2 Vymezení základních pojmů

Kolona vozidel:

- tou se rozumí souvislý proud více vozidel, u kterého nelze předjíždět každé vozidlo jednotlivě, rozestup mezi jednotlivými vozidly při předjíždění nebo objíždění neumožňuje bezpečné zařazení

§3 Základní podmínky účasti na provozu na pozemních komunikacích

1. provozu na pozemních komunikacích se nesmí účastnit osoba, která by vzhledem k věku nebo ke sníženým tělesným nebo duševním schopnostem mohla ohrozit bezpečnost tohoto provozu, to neplatí, pokud osoba sama nebo jiná osoba učinila taková opatření, aby k ohrožení provozu nedošlo

§3 Základní podmínky účasti na provozu na pozemních komunikacích

2. řídit vozidlo může pouze osoba, která je dostatečně tělesně a duševně způsobilá a v potřebném rozsahu ovládá řízení vozidla a předpisy o provozu

§3 Základní podmínky účasti na provozu na pozemních komunikacích

3. řídit motorové vozidlo může pouze:
 - a) osoba, která je držitelem řidičského oprávnění pro příslušnou skupinu motorových vozidel
 - b) žadatel o řidičské oprávnění, který se pod dohledem učitele autoškoly podrobuje výcviku, přezkoušení nebo skládá závěrečnou zkoušku z řízení motorového vozidla

§3 Základní podmínky účasti na provozu na pozemních komunikacích

4. Nikdo nesmí používat tzv. „antiradary“